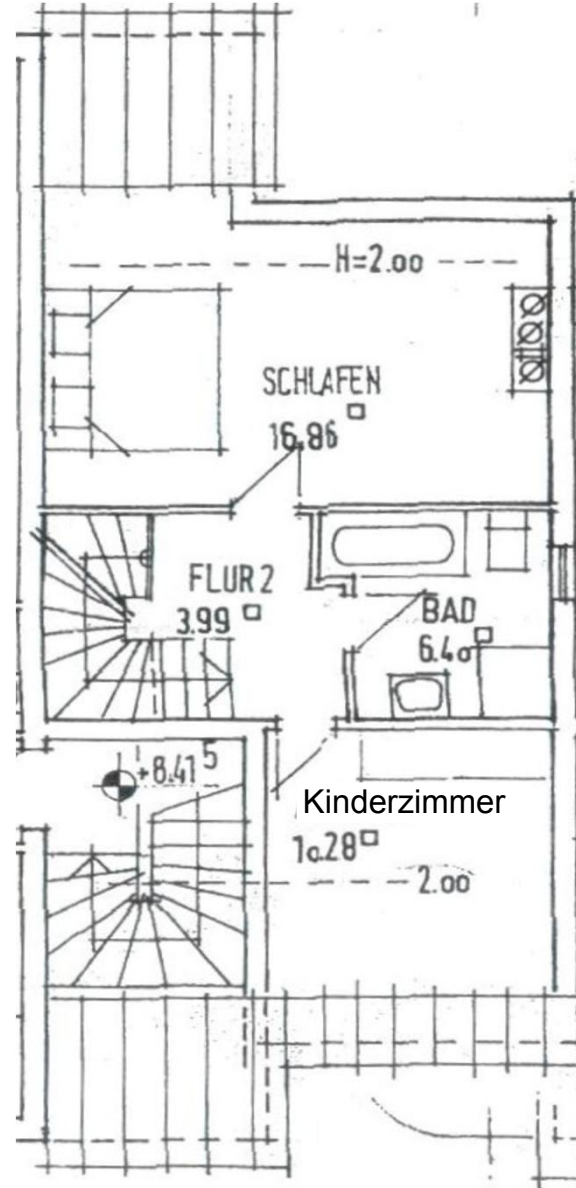
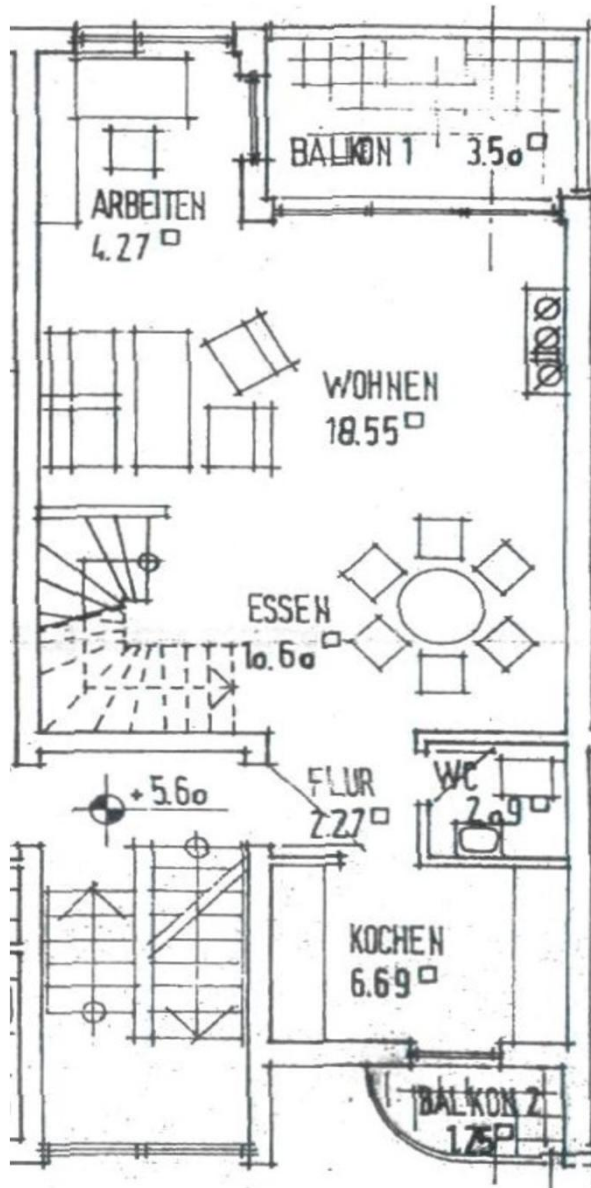


Wohnung 16, Haus 30 rechts, 2. + 3.Obergeschoss



Balkon 1 (50%)	3,50
Arbeiten	4,27
Wohnen	18,55
Essen	10,60
Flur	2,27
WC	2,09
Küche	6,69
Balkon 2 (50%)	1,25
	<u>49,22</u>
Schlafen	16,86
Flur 2	3,99
Bad	6,40
Kinderzimmer	10,28
	<u>37,53</u>
	<u>86,75</u>
	abzgl. 3%
	84,15