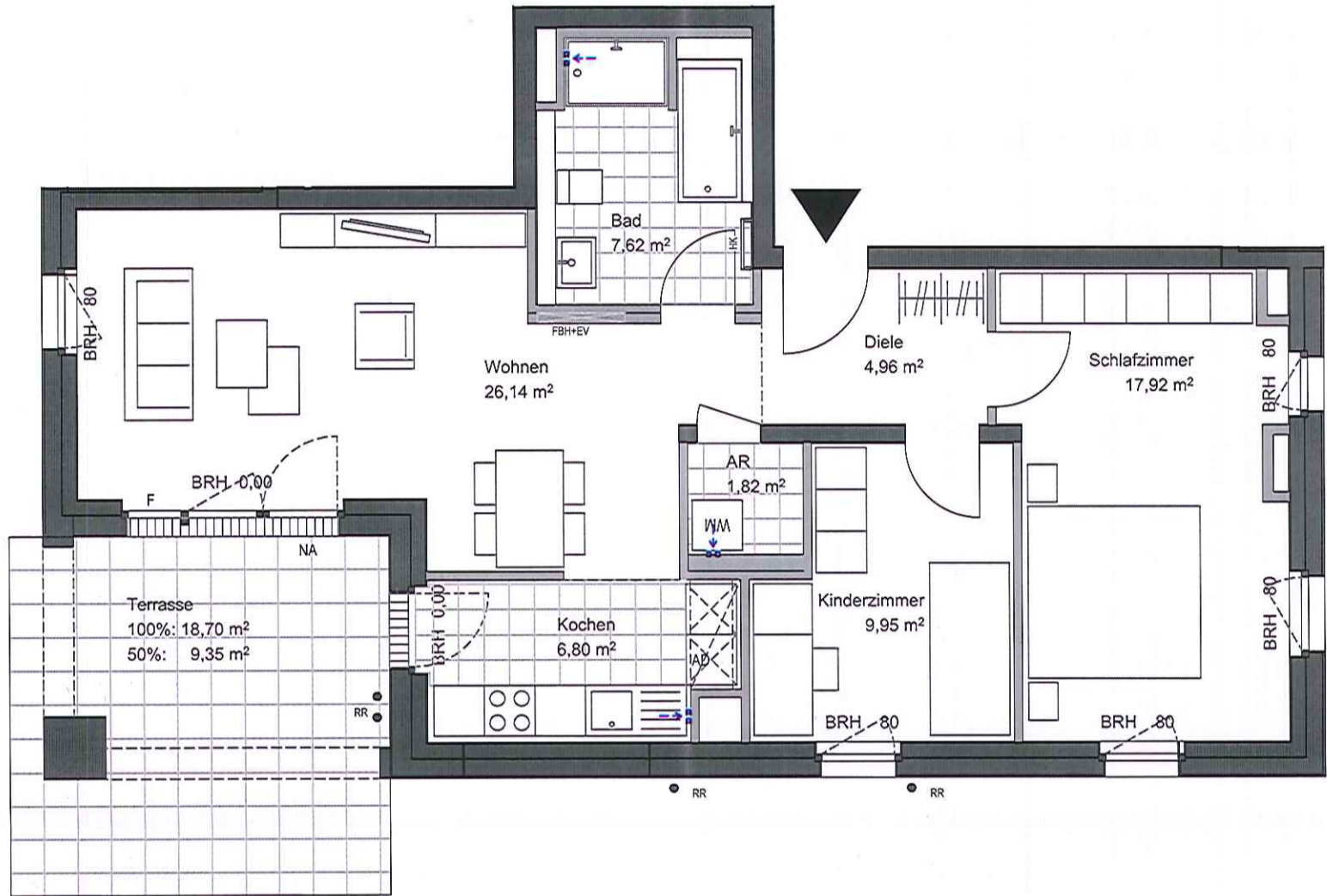




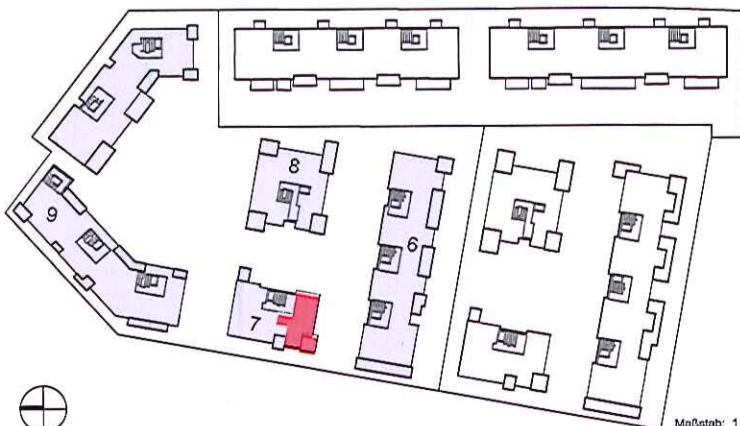
3 Zimmer-Wohnung - ca. 85 m<sup>2</sup>

WE 701 EG



*Anlage 2*

| Raum         | Fläche |                            |
|--------------|--------|----------------------------|
| Diele        | 4,96   | m <sup>2</sup>             |
| Schlafzimmer | 17,92  | m <sup>2</sup>             |
| Kinderzimmer | 9,95   | m <sup>2</sup>             |
| AR           | 1,82   | m <sup>2</sup>             |
| Kochen       | 6,80   | m <sup>2</sup>             |
| Wohnen       | 26,14  | m <sup>2</sup>             |
| Bad          | 7,62   | m <sup>2</sup>             |
| Terrasse     | 50%    | 9,35 m <sup>2</sup>        |
|              |        | <b>84,56 m<sup>2</sup></b> |



Maßstab 1:75 / DIN A3



Maßstab: 1 / 2000

### Wohnflächenberechnung

Die Wohnfläche berechnet sich nach der Wohnflächenverordnung WoFIV vom 25.11.2003. Die Ermittlung der Fläche basiert auf den lichten Fertigmaßen; Balkone, Terrassen und Dachterrassen werden zur Hälfte angerechnet, Umgänge und Austritte zu einem Viertel. Die Fertigmaße sind per CAD ermittelt. Die Maße der Flächenangaben basieren auf dem Planstand des Bauantrags und können sich durch Ausführungsplanung, Statik, Fachplanung, Auflagen aus der Baugenehmigung oder Ausführungstoleranzen ändern.

### Legende

- FBH+EV Heizverteilung / Elektroverteilung
- AD Abhangdecke, bzw. Abkoffering
- F Fensterelement festverglast
- BRF Brüstung festverglast
- WM Waschmaschine/Trockner
- ☒ Lüftungsauslass in Decke
- ☒ Lüftungsauslass in Wand
- AR Abstellraum
- S Schwelle
- OL Oberlicht
- RR Regenfallrohr
- NA Notausgang
- WC/DU WC/Dusche
- HK Handtuchheizkörper